



L'intégration du facteur humain dans les projets Industrie du futur

Les facteurs organisationnels et humains - FOH

Les facteurs organisationnels et humains regroupent **l'ensemble des éléments caractérisant une personne et une organisation**. Ils sont le plus souvent **inconscients, désincarnés ou conceptuels**, mais ont **des impacts bien concrets** pour les personnes et les organisations. Ces facteurs permettent souvent **d'expliquer pourquoi les personnes et les organisations réagissent d'une certaine manière**. Ces facteurs peuvent être catégorisés selon trois dimensions interdépendantes.

DIMENSION SOCIALE ET CULTURELLE

Caractéristiques personnelles : *niveau de motivation, d'implication, de résistance, valeurs portées et défendues...* Il s'agit des fondations d'une personne ou organisation.

DIMENSION STRUCTURELLE

Caractéristiques structurantes qui constituent l'ordre et la composition d'une organisation ou d'une personne : *organisation des tâches, mode de management privilégié...*

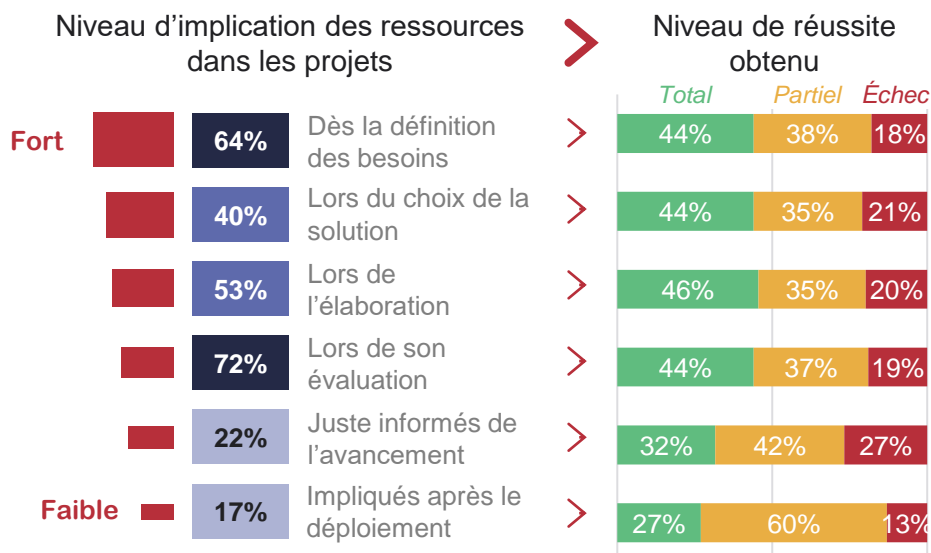
DIMENSION COMPÉTENCES

Savoir-faire, savoir-être, moyens dont dispose une personne ou une organisation. Ce sont des éléments plus mouvants, qu'il est possible d'acquérir ou de perdre.

Facteurs organisationnels et humains les plus impactant selon les entreprises pour la réussite d'un projet Industrie du futur - Source : Enquête, traitement Kyu



Le taux de réussite est plus important lorsque les utilisateurs sont fortement impliqués - Source : Enquête, traitement Kyu



L'implication des collaborateurs sur un projet permet d'assurer **la performance et la fiabilité des outils** déployés en :

- Limitant les risques de **résistances** (la connaissance technique reste entre les mains du collaborateur)
- Garantissant une meilleure **interprétation et utilisation** des résultats
- Créant un sentiment de **satisfaction**, vecteur de fidélisation, d'attractivité et d'adhésion au projet global.

La gestion des FOH

La réussite d'un projet Industrie du futur repose à la fois sur la pertinence des solutions technologiques déployées et **sur la prise en compte des facteurs organisationnels et humains**. Cette prise en compte repose sur **4 dimensions** permettant au projet d'avoir une approche adaptée, une déclinaison métier pragmatique, une animation coordonnée et l'attention nécessaire portée à embarquer les équipes dans la transformation. Voici les **bonnes pratiques et compétences** relatives à chaque dimension.



CIBLE ET APPROCHE

Formation et sensibilisation des parties prenantes aux concepts
Diagnostic métier, écoute terrain et élaboration d'une vision collaborative
Cadrage d'une approche participative et du dispositif projet
Support au choix de la solution et des partenaires



GESTION DES IMPACTS MÉTIERS

Co-construction des modes opératoires cibles
Design de l'expérience utilisateur et adaptation des rôles et du pilotage
Gestion des parcours métiers et des compétences associés au projet
Structuration des chantiers de déploiement



ANIMATION DU PROJET GLOBAL

Mise en œuvre de méthodes agiles, pilotes et approche « Test & Learn »
Animation d'ateliers collaboratifs de co-construction
Programmation, pilotage et communication élargis
Gestion des risques, recadrage

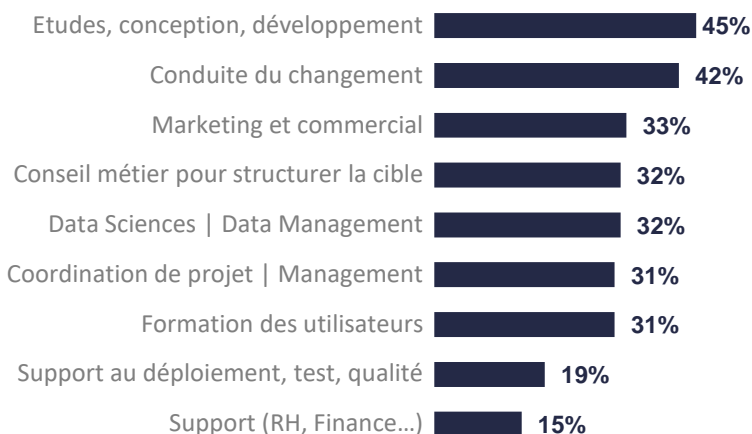


CONDUITE DU CHANGEMENT

Diagnostic des facteurs humains impactant le projet
Définition de la stratégie de conduite du changement
Mise en œuvre, pilotage des résultats, recadrage
Formation et coaching des parties et retour d'expérience collaboratif

Familles de compétences à développer en priorité pour les entreprises afin de répondre aux besoins des projets Industrie du futur

Source : Enquête, traitement Kyu



Pour développer les pratiques de gestion des FOH au sein de la branche, les entreprises ont identifié 3 enjeux.

1. Développer la sensibilisation des parties prenantes
2. Faciliter l'élaboration des stratégies pour progresser
3. Accompagner la mise en œuvre des stratégies

Pour y répondre, une quinzaine d'actions ont été proposées et sont décrites dans le rapport complet de l'étude.

Pour aller plus loin...



N'hésitez pas à consulter sur le site de l'OPIIEC la synthèse et le rapport complet de l'étude, dans lesquels vous retrouverez un ensemble de bonnes pratiques à adopter pour conduire un projet Industrie du futur, ainsi que plusieurs actions pour répondre aux différents enjeux de leur intégration.